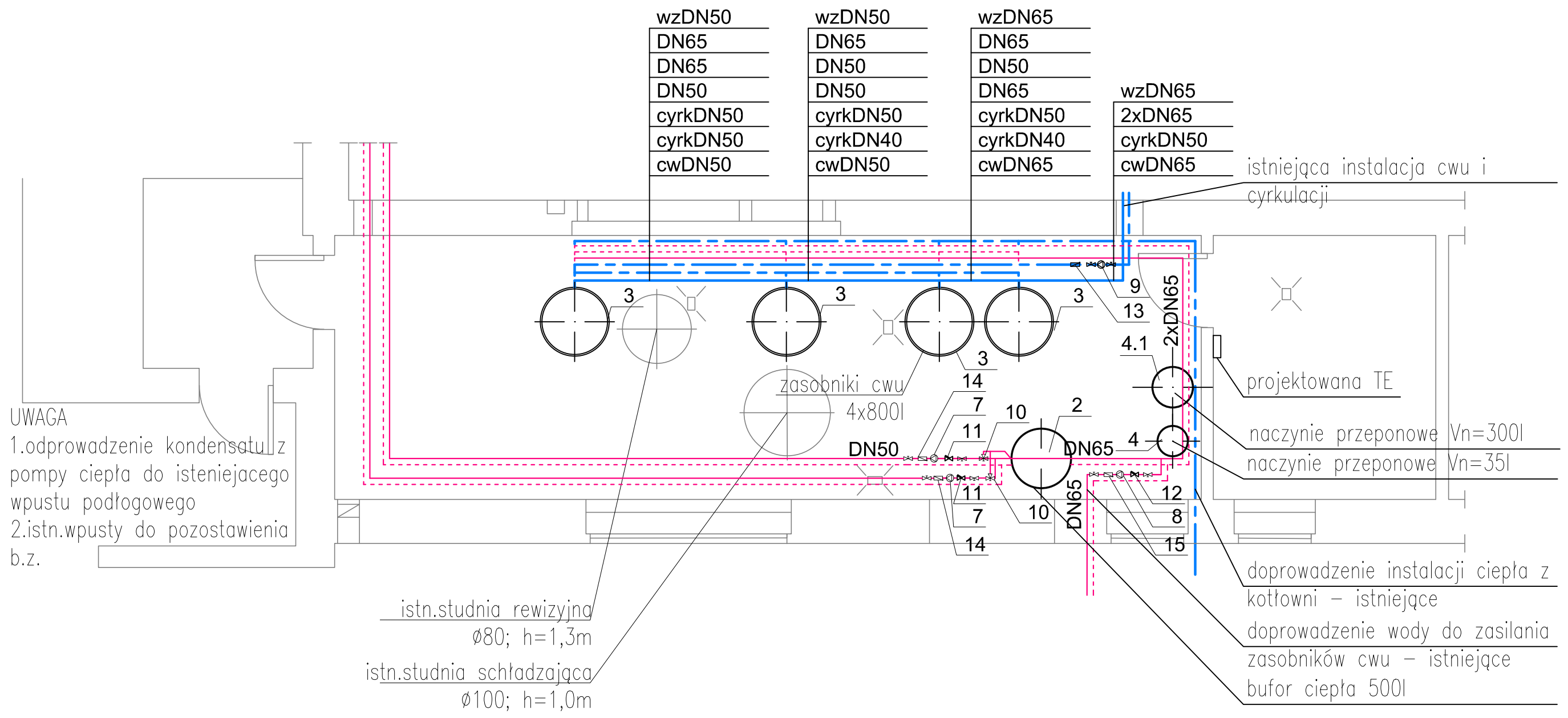
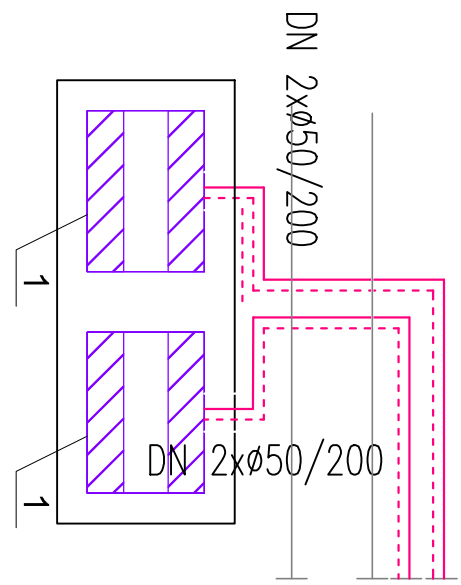


| | | | | |
|------------------|---|-------------------|--|--------|
| INWESTOR | SZPITAL MIEJSKI im.św.Jadwigi Śląskiej | | RZUT WYMIENNIKOWNI CWU | S2 |
| ADRES | TRZEBNICA, UL. Prusicka 53/55 | | | |
| INST. SANIT. | MGR INŻ. KATARZYNA SKAZA-OZIMEK UPR. NR 98/98/Lw | | AUTOR | DATA |
| | | | | 04.17 |
| | | | | SKALA: |
| STADIUM | PROJEKT BUDOWLANY | | | |
| BRANŻA: | SANITARNA | | | |
| ADRES INWESTYCJI | TRZEBNICA DZ.NR 901 AM--40 | RODZAJ INWESTYCJI | Modernizacja energetyczna budynków szpitala im Św Jadwigi Śląskiej w Trzebnicy BUDYNEK CHIRURGII | |
| | | | | 1:50 |

Pompa ciepła powietrze-woda
 $Q_{min}=20,3$ kW A2W35
 $N_{el\ max}=5,9$ kW A2W35 wg EN14511
 $COP_{min}=3,4$ A2W35 wg EN 14511
 3/N/PE 400V, 50Hz
 prąd rozruchowy 30A
 zabezpieczenie C25A
 klasa efektywności energetycznej
 średnitemperaturowa A+
 niskotemperaturowa A++
 $A \times B \times H=1065 \times 775 \times 1850$ mm
 $M=323$ kg



UWAGA
 1. odprowadzenie kondensatu z pompy ciepła do istniejącego wpustu podłogowego
 2. istn. wpusty do pozostawienia b.z.