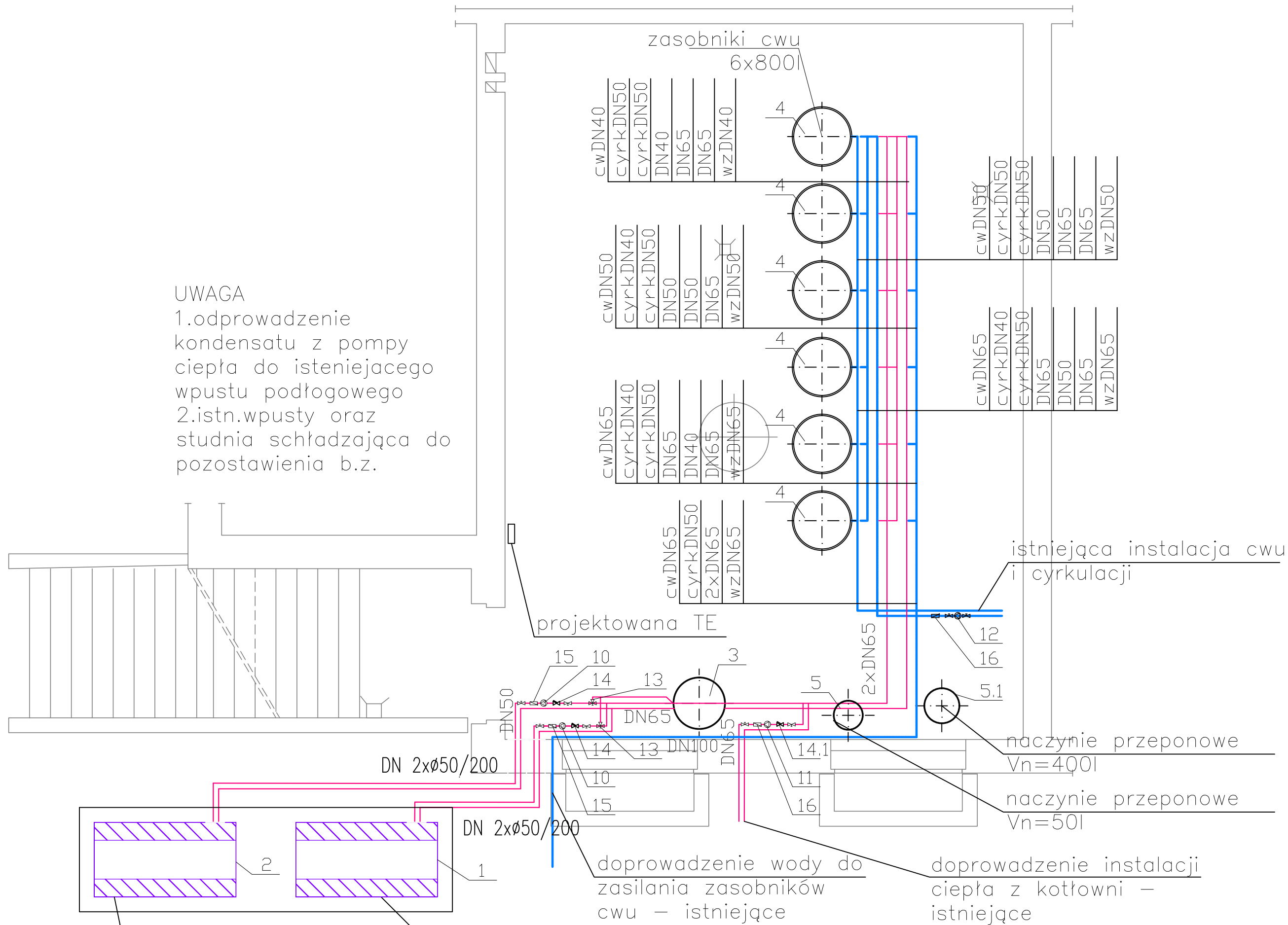


UWAGA  
 1.odprowadzenie kondensatu z pompy ciepła do istniejącego wpustu podłogowego  
 2.istn.wpusty oraz studnia schładzająca do pozostawienia b.z.



Pompa ciepła wietrze-woda  
 Qmin=35,7kW A7W35  
 Qmin=29,3 kW A2W35  
 Nel max=7,7kW A2W35  
 COPmin wg EN 14511=4,4 A7W35  
 COPmin wg EN 14511=3,8 A2W35  
 klasa efektywności energetycznej  
 (średniotemperaturowa, niskotemperaturowa) A++  
 AxBxH=1375x952x2100mm  
 M=585kg

Pompa ciepła wietrze-woda  
 Qmin=60kW A7W35  
 Qmin=50 kW A2W35  
 Nel max=15,0kW A7W35  
 Nel max=14,9kW A2W35  
 COPmin wg EN 14511=4,3 A7W35  
 COPmin wg EN 14511=3,4 A2W35  
 klasa efektywności energetycznej  
 (średniotemperaturowa, niskotemperaturowa) A++  
 AxBxH=1900x1000x2300mm  
 M=915kg

INWESTOR	SZPITAL MIEJSKI im.sw.Jadwigi Śląskiej		RZUT WYMIENNIKOWNI CWU	S2
ADRES	TRZEBNICA, UL. Prusicka 53/55			
INST. SANIT.	MGR INŻ. KATARZYNA SKAZA-OZIMEK UPR. NR 98/98/Lw		AUTOR	DATA
				04.17
STADIUM	PROJEKT BUDOWLANY		BRANŻA:	SKALA:
				SANITARNA
ADRES INWESTYCJI	TRZEBNICA DZ.NR 901 AM-.40	RODZAJ INWESTYCJI	Modernizacja energetyczna budynków szpitala im Sw Jadwigi Śląskiej w Trzebnicy BUDYNEK GŁÓWNY	
				1:50