

Podgrzewacze wody użytkowej pompy ciepła 6 x 800 dm³

DN 100 - ISTNIEJĄCA INSTALACJA CW
3 x 1,5² 230V

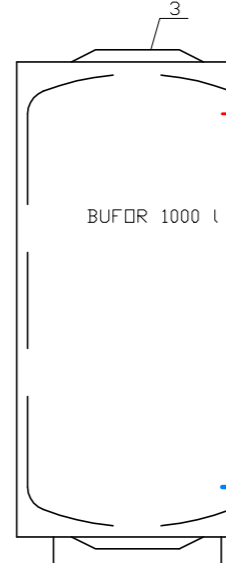
Z SIECI WODOCIAGOWEJ
DN 100
5.1
17

2 x 0.4-0.75²

50 l

3 x 1,5² 230V

13,8 m³/h



3 x 1,5² 230V

3 x 1,5² 230V

2 x 0.4-0.75²

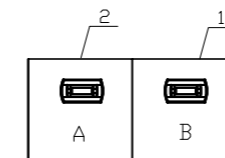
2 x 0.4-0.75²

7

6,2 m³/h

6

10,4 m³/h



3 x 2,5² 230V/Zabezp 230V C16

3 x 2,5² 230V/Zabezp 230V C16

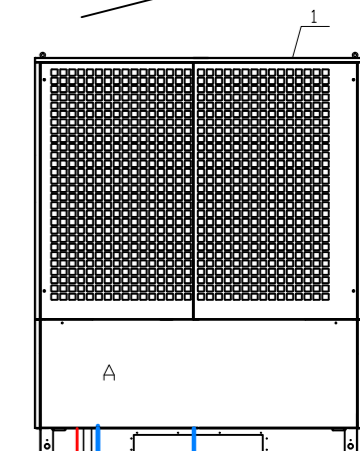
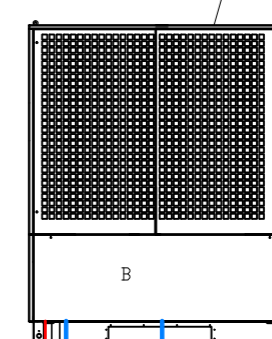
2 x 0.4-0.75²

2 x 0.4-0.75²

R1 (A)

R1 (B)

Przepły powietrza prostopadle od ściany (min. 1,5m) lub równolegle ze ścianą



EVL 10-40UE
5 x 10² - 400V/Zabezp 400V C30

EVL 10-40UE
5 x 10² - 400V/Zabezp 400V C50

Rury preizolowane

Dopty kondensatu do kanalizacji

ISTNIEJĄCE ZASILANIE
Z KOTŁOWNI

dn2x50x4,6/110

dn2x50x4,6/110

INWESTOR	SZPITAL MIEJSKI im. św. Jadwigi Śląskiej	PROJEKT BUDOWLANY	Modernizacja energetyczna budynków szpitala im. św. Jadwigi Śląskiej w Trzebnicy
ADRES	TRZEBNICA, UL. Pruskiego 53/55	BRANŻA:	SANITARNIA
INST. SANIT.	MGR INŻ. KATARZYNA SKOZA-OZIMEK UPR. NR 98/99/Lw	TRZEBNICA	RODZAJ INWESTYCJI BUDYNEK GŁÓWNY
AUTOR		DZ. NR 901 AM-40	
S3	DATA 04.17	SKALA:	1:100
SCHEMAT WYMIENNIKOWNI CWU			